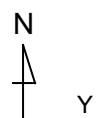
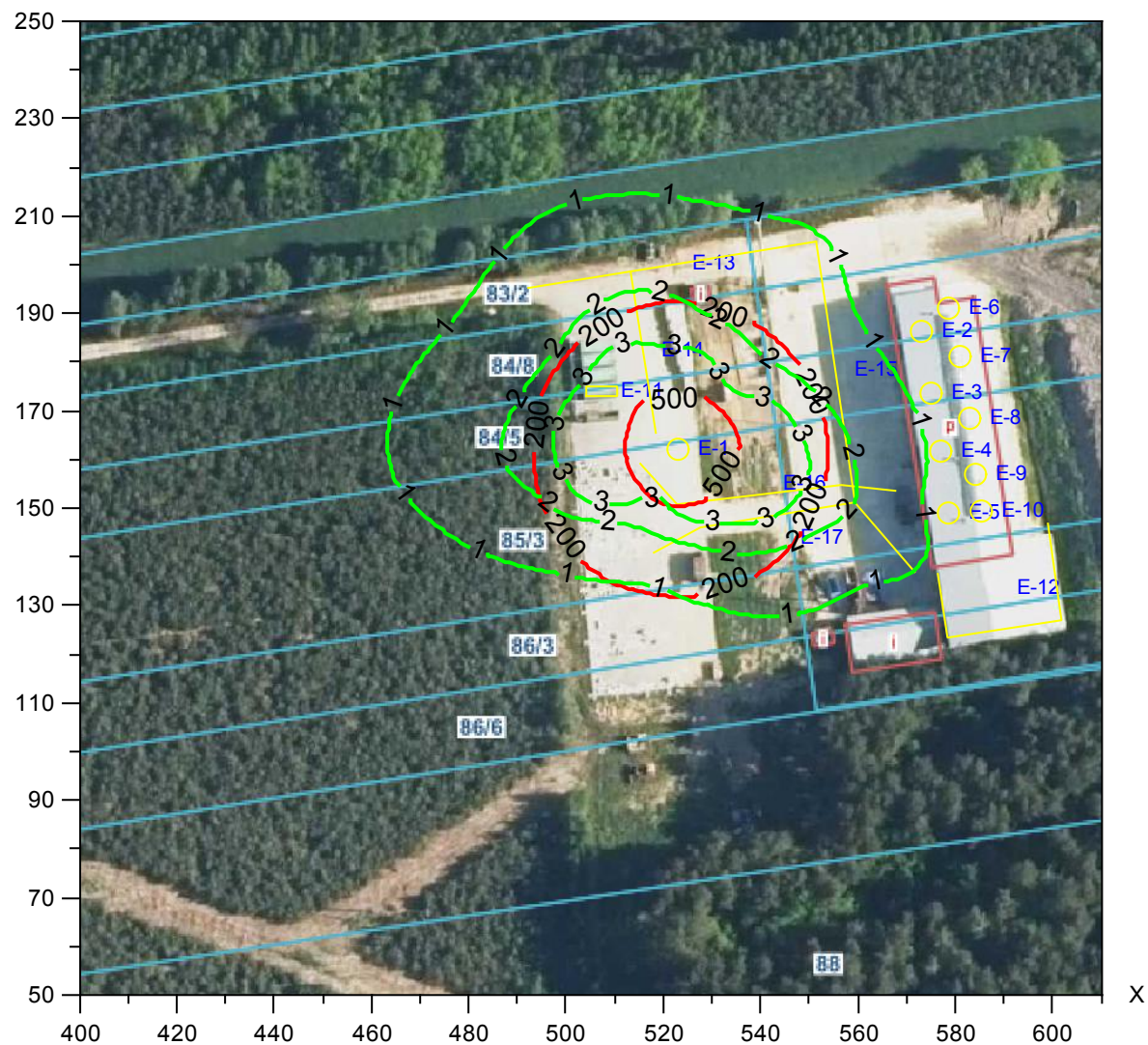


Stężenia tlenków azotu maksymalne i średnioroczne



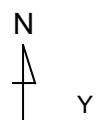
Skala 1: 1500



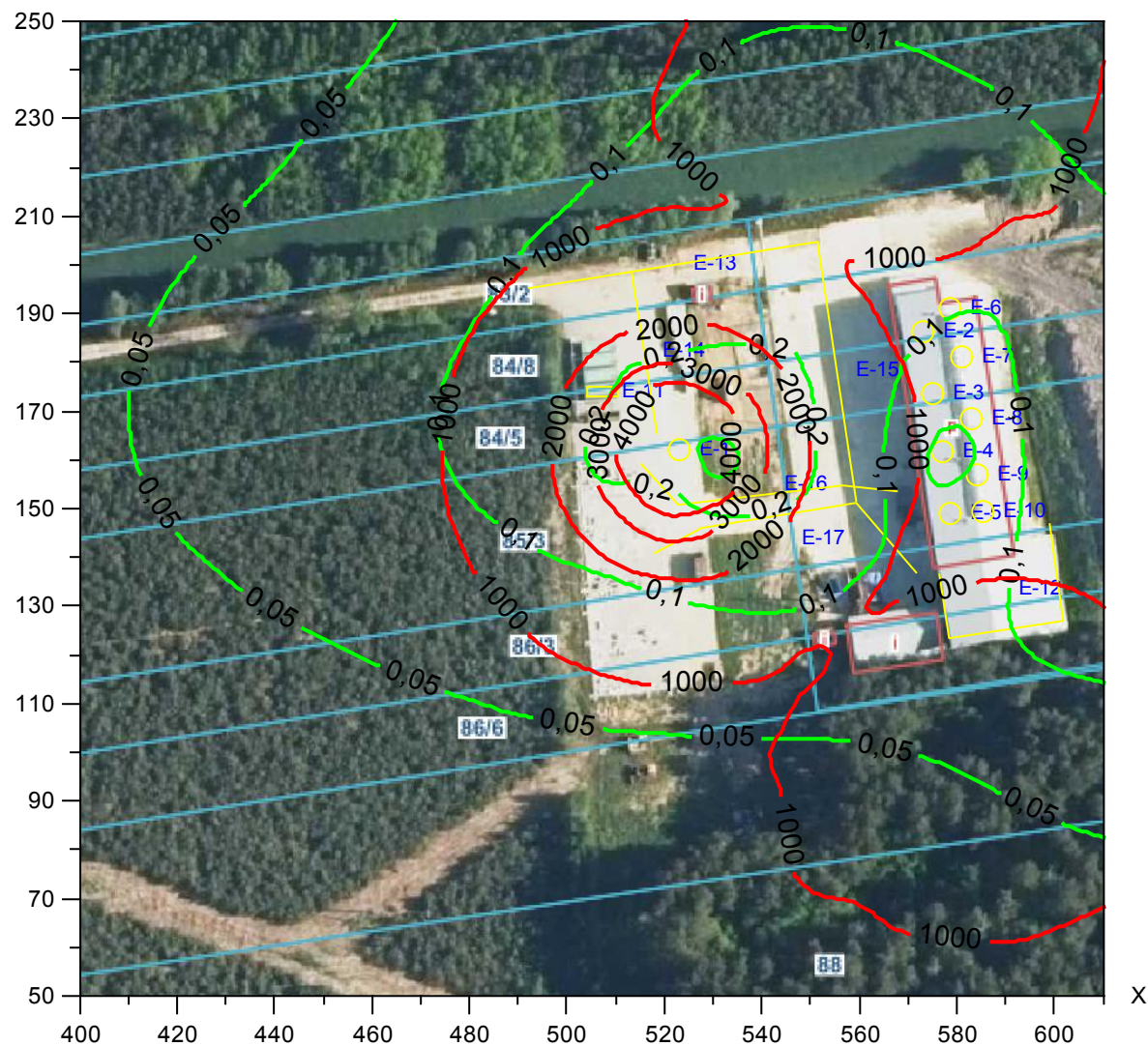
Legenda

- 1 tlenki azotu jako NO2 stężenia średnioroczne
- 200 tlenki azotu jako NO2 stężenia maksymalne

Stężenia maksymalne CO i średnioroczne PM2,5



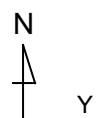
Skala 1: 1500



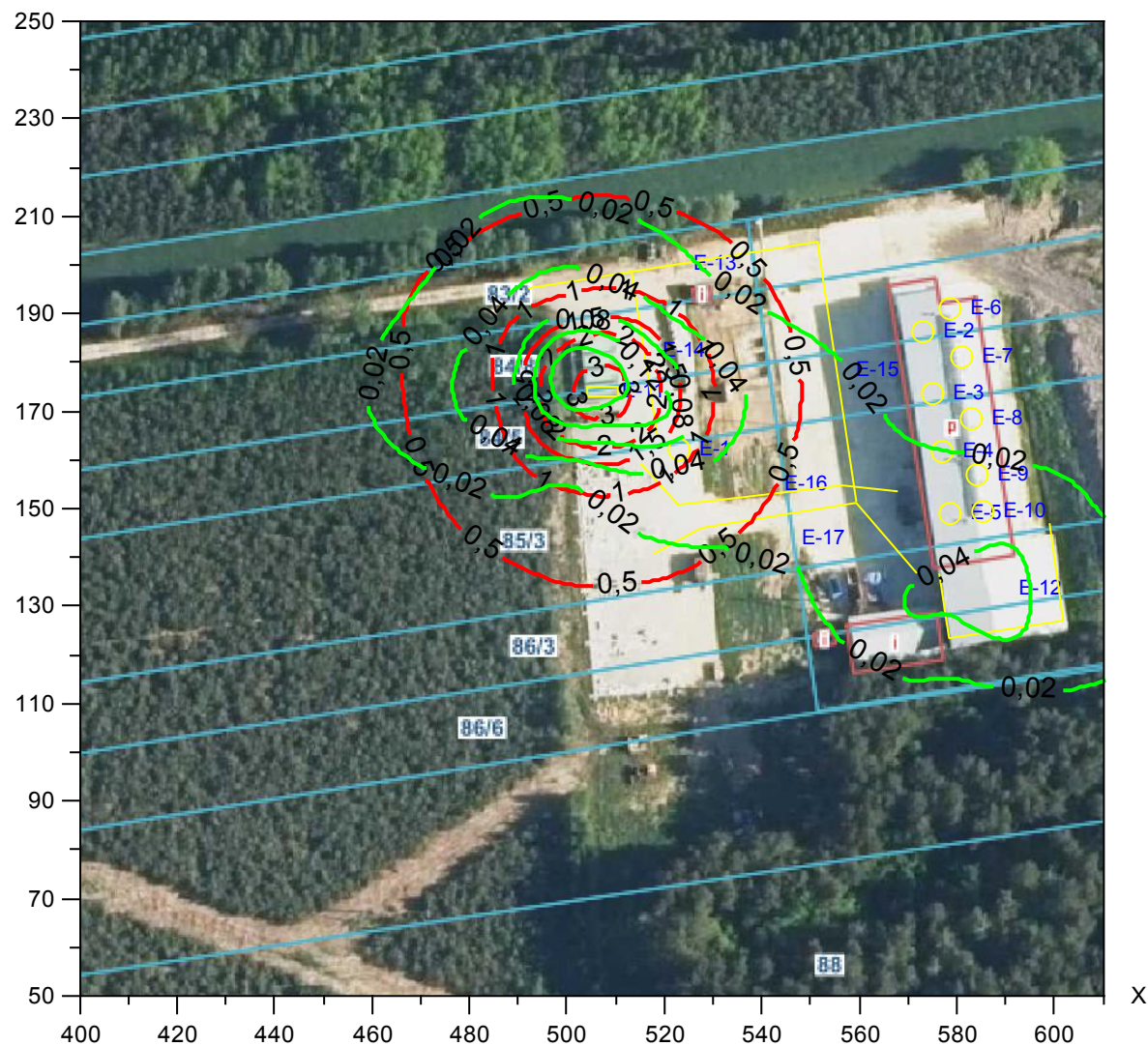
Legenda

- 1000 tlenek węgla stężenia maksymalne
- 0,05 pył zawieszony PM 2,5 stężenia średnioroczne

Stężenia aldehydu octowego maksymalne i średnioroczne



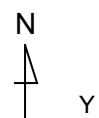
Skala 1: 1500



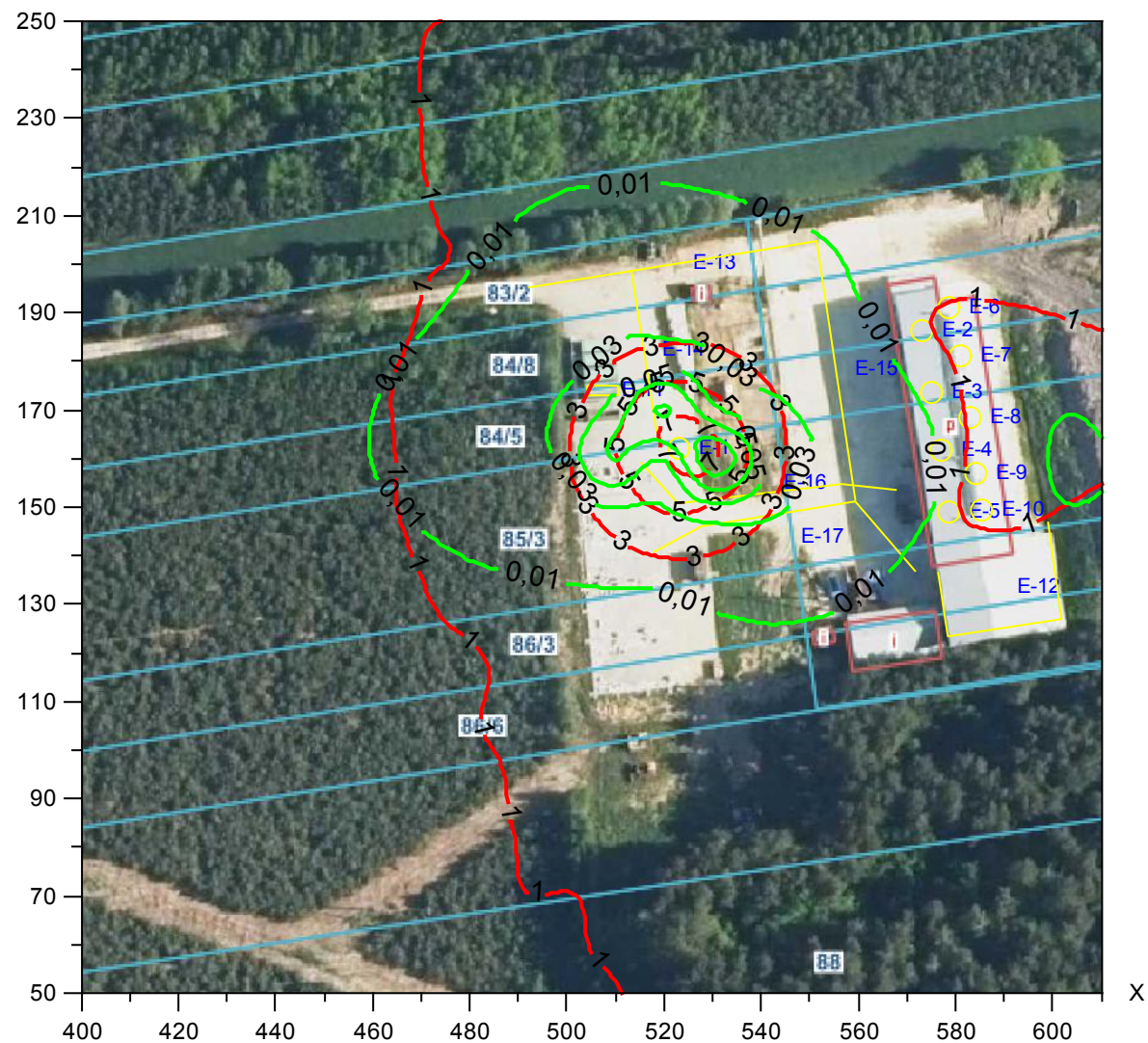
Legenda

- 0,02 aldehyd octowy stężenia średnioroczne
- 0,5 aldehyd octowy stężenia maksymalne

Stężenia benzenu maksymalne i średnioroczne

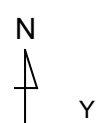


Skala 1: 1500



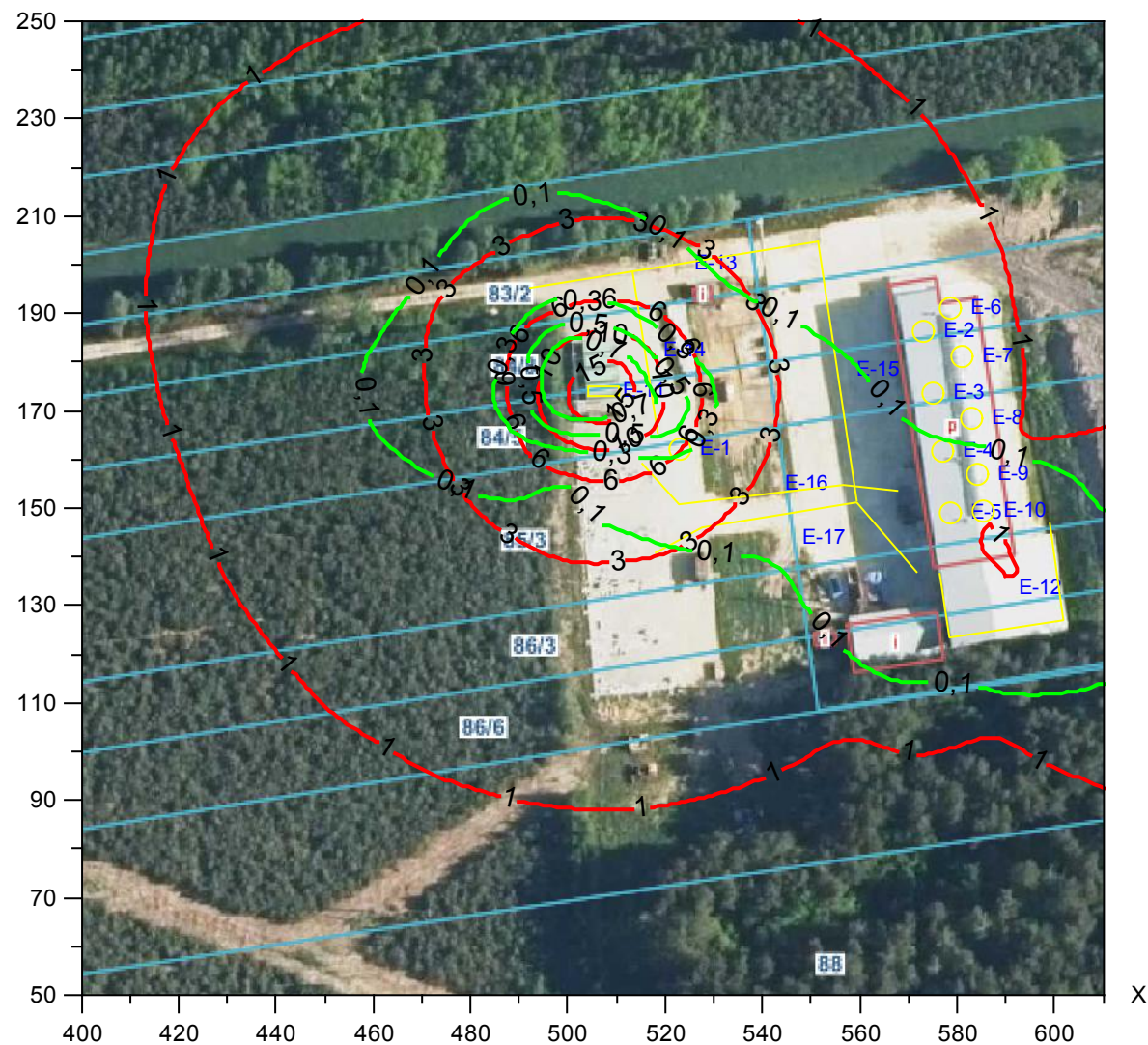
Legenda

- 0,01 — benzen stężenia średnioroczne
- 1 — benzen stężenia maksymalne



Stężenia siarkowodoru maksymalne i średnioroczne

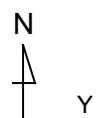
Skala 1: 1500



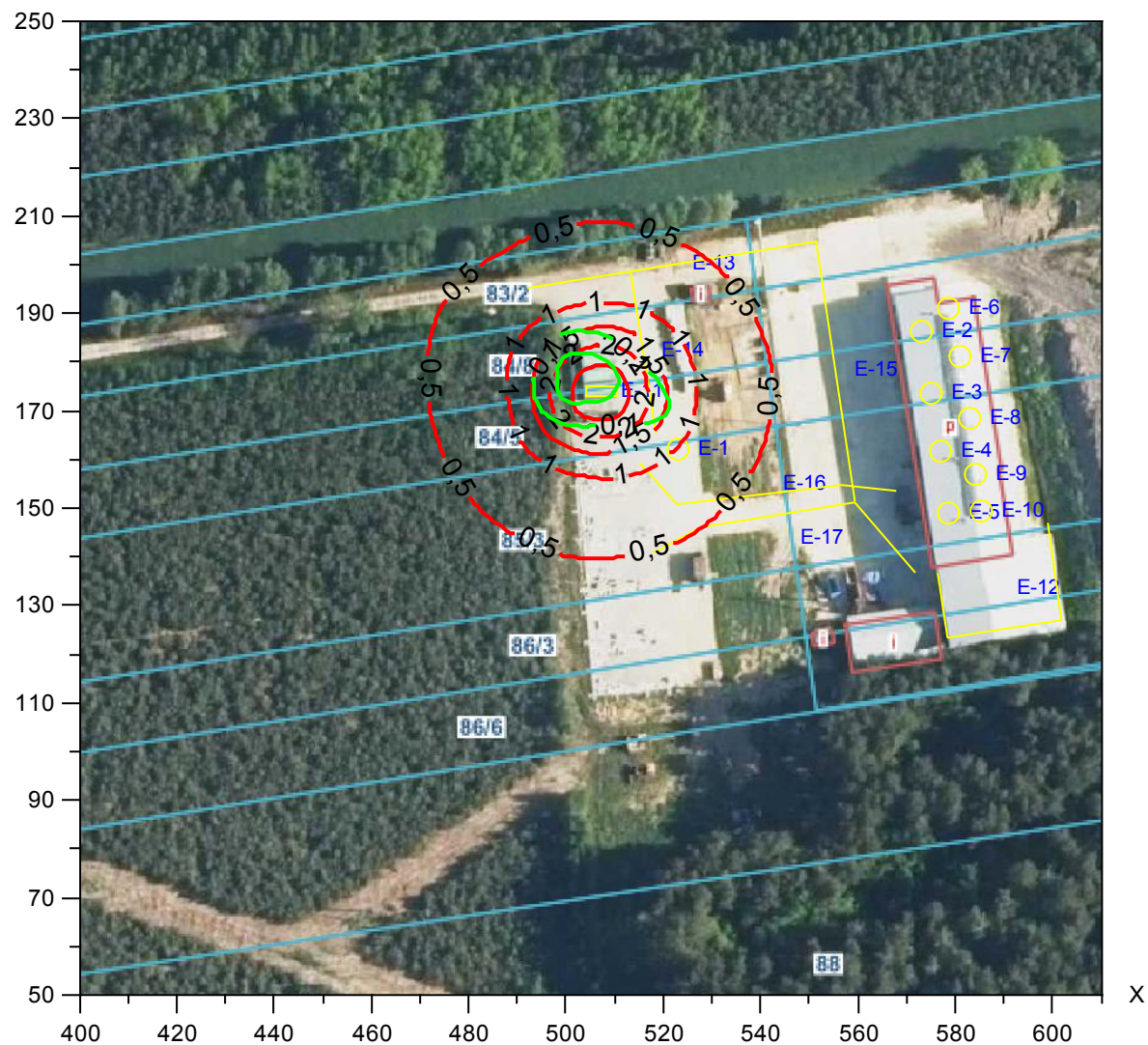
Legenda

- 0,1 siarkowodór stężenia średnioroczne
- 1 siarkowodór stężenia maksymalne

Stężenia merkaptanów maksymalne i średnioroczne



Skala 1: 1500



Legenda

- 0,1 — merkaptany stężenia średnioroczne
- 0,5 — merkaptany stężenia maksymalne